



國立竹東高級中學
National Chung Senior High School

竹東高中

校園寶可夢

Campus Pokemon go!

生命樹起林

教學執行	張澤平	美術教師
	黎怡伶 蔡怡雅	英文教師
	蔡智惠	歷史教師
	韓中梅	生物教師
	葉鈞喬	地科教師

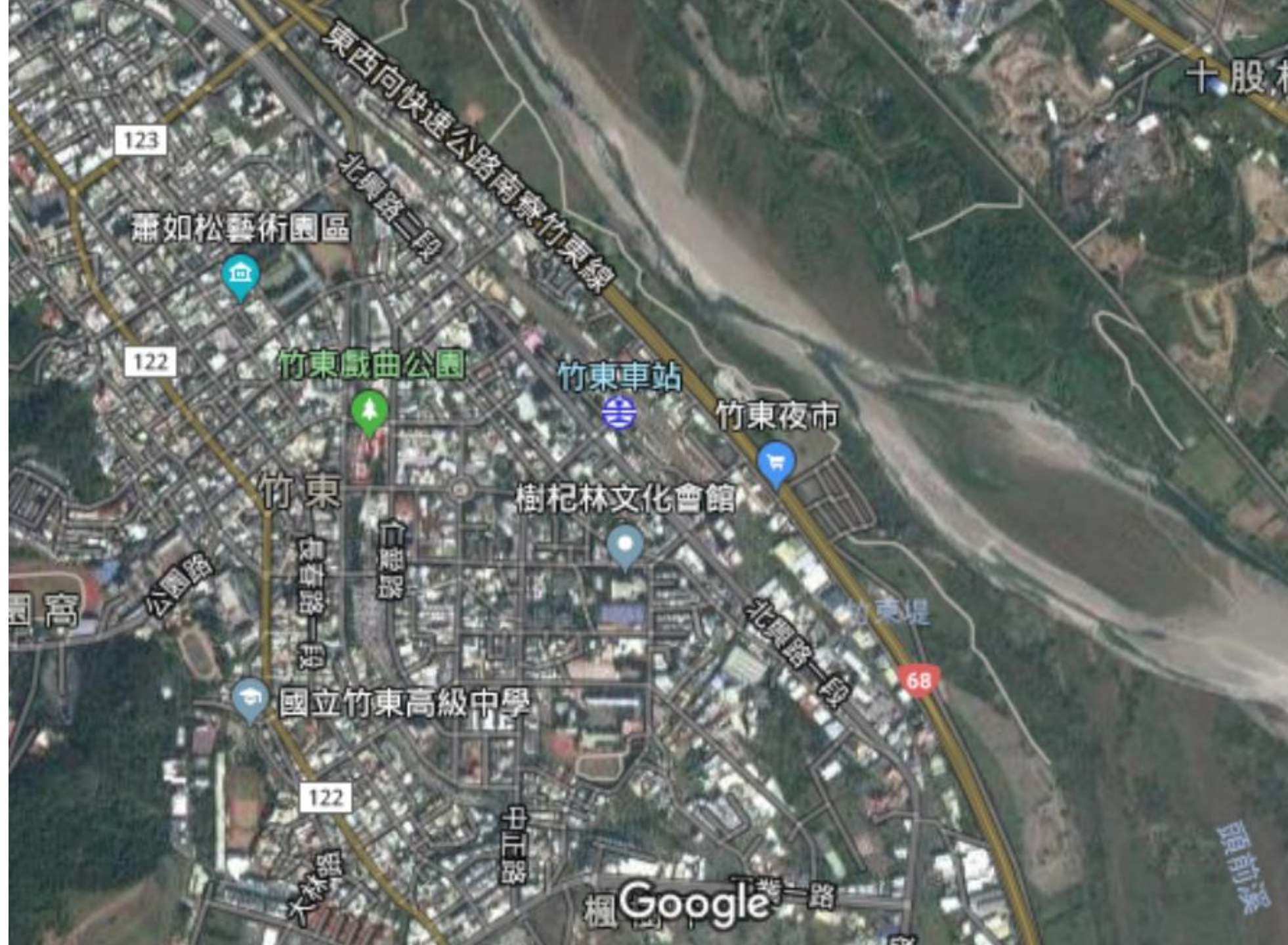
新竹縣竹東鎮

舊名樹杞林

是日治時期臺灣三大名鎮
為五峰、尖石巨木集散地

竹東高中舊址為神社
校舍依山而建層次分明





十股村

123

122

122

68

Google



輕便鐵道竹東
神社驛殘跡

國立竹東高級中學

長春路一段

大湯圓食堂

122

竹東 - 官阿嬌菜包

財團法人新竹縣
天主教世光教養院

東寧路三段110巷

大林路26巷

大林路

大林路48巷

大林路

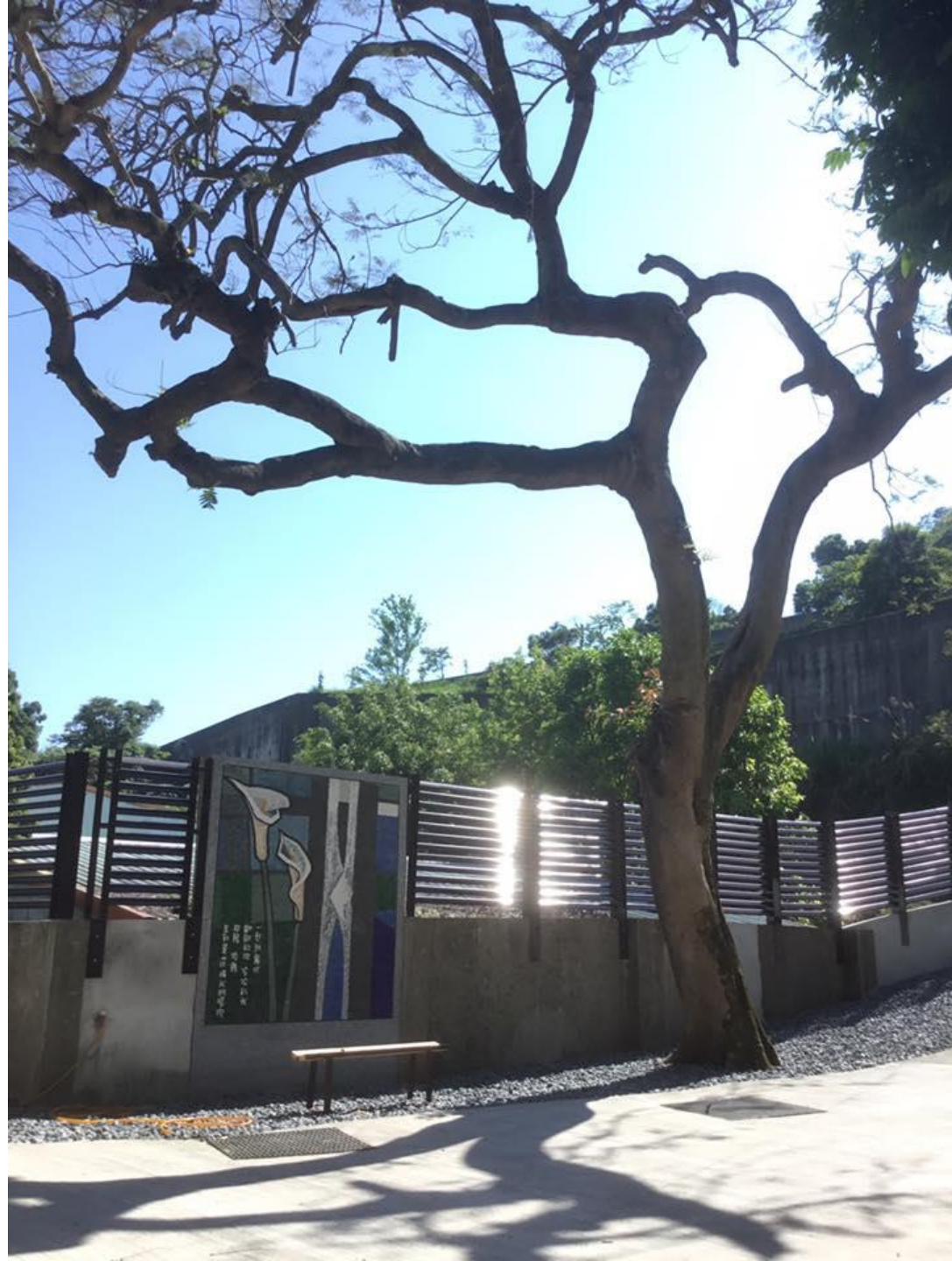
Google

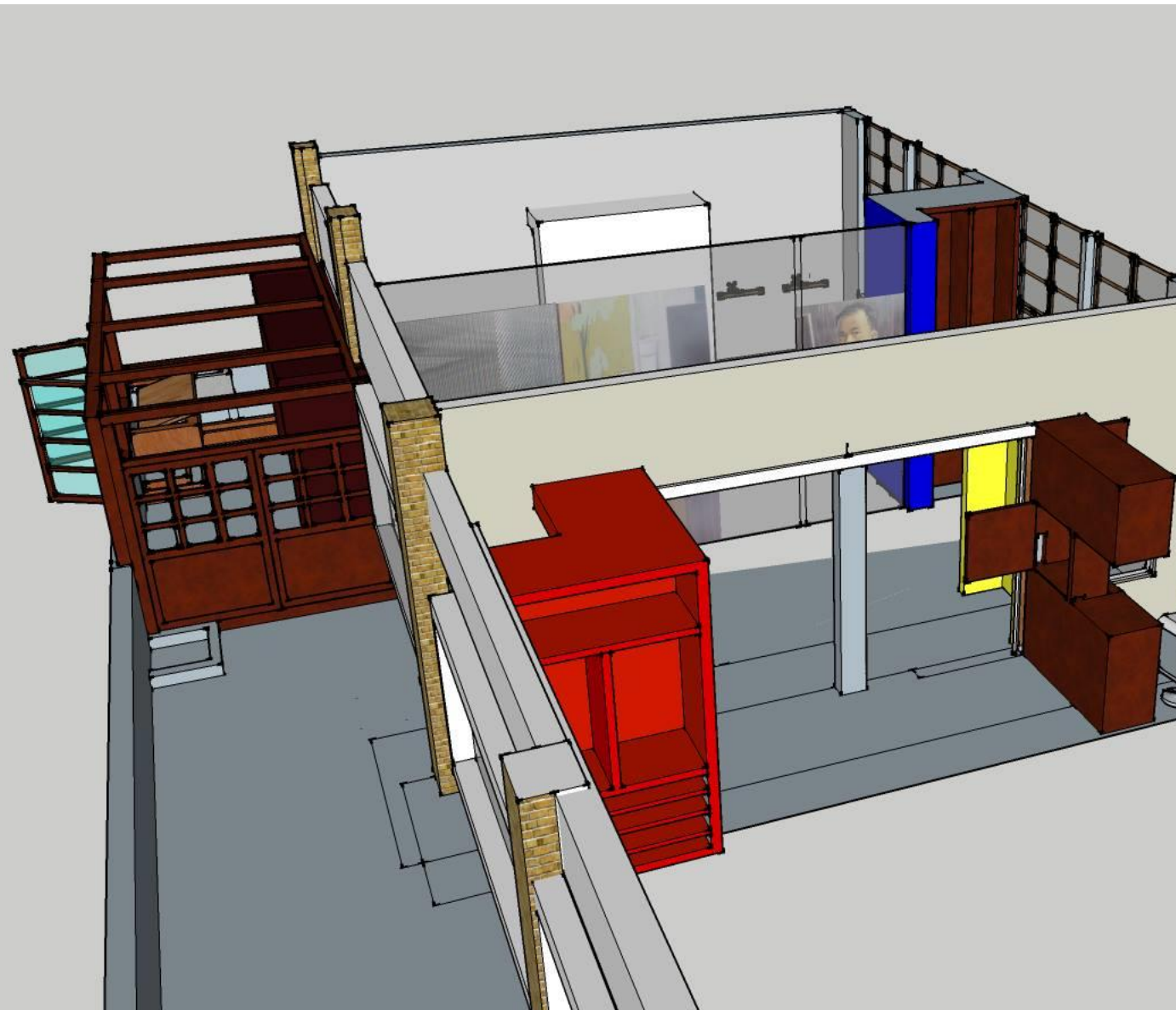




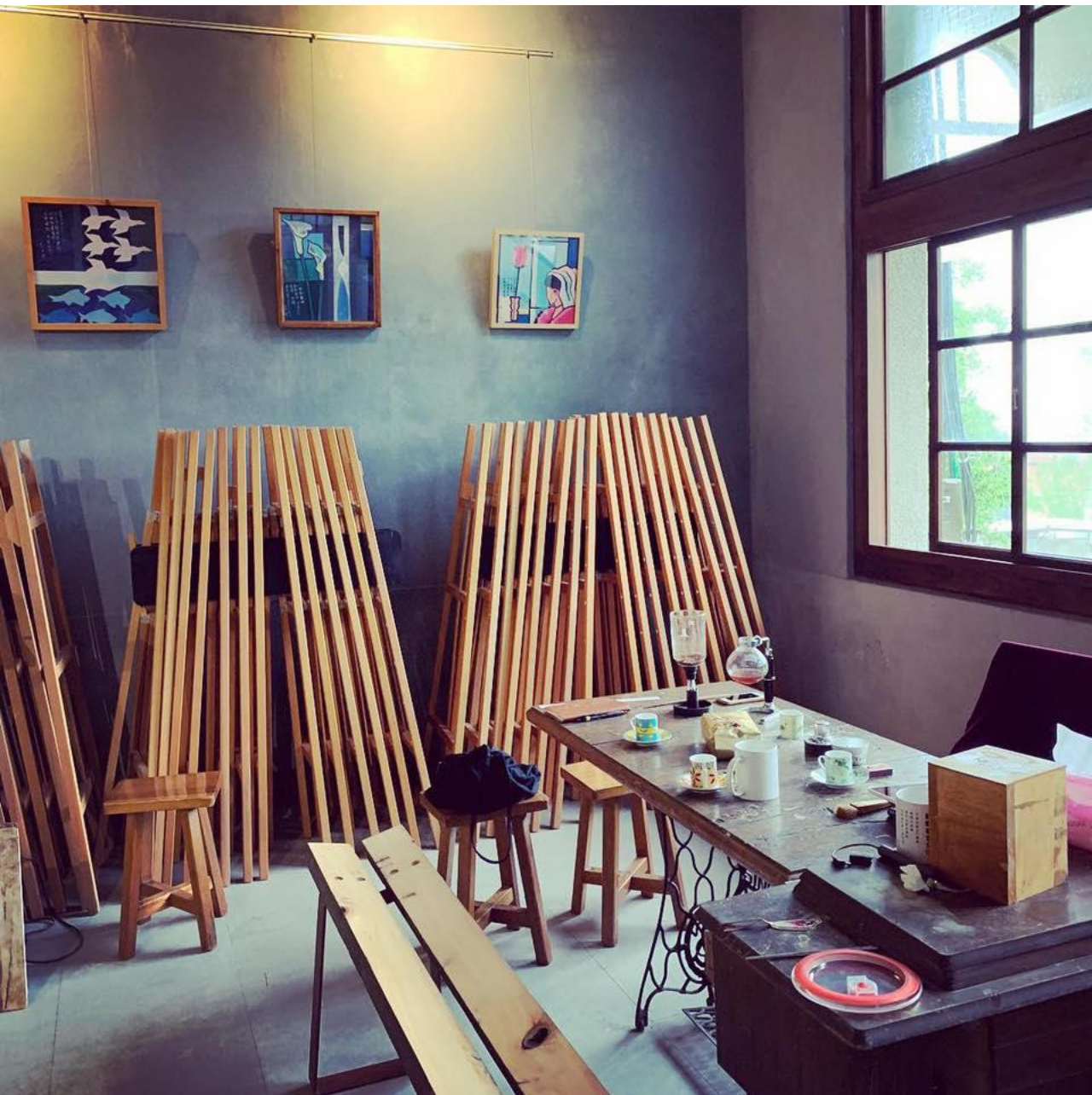














走進校園

除了一片蒨鬱

還有什麼是值得期待的

緣起



美感教育

x

生命教育





實施策略

跨領域協同 & 議題融入



自愛、自重、自得





美的歷程三部曲

美感東中
認識環境

1

單元課程
模組課程

2

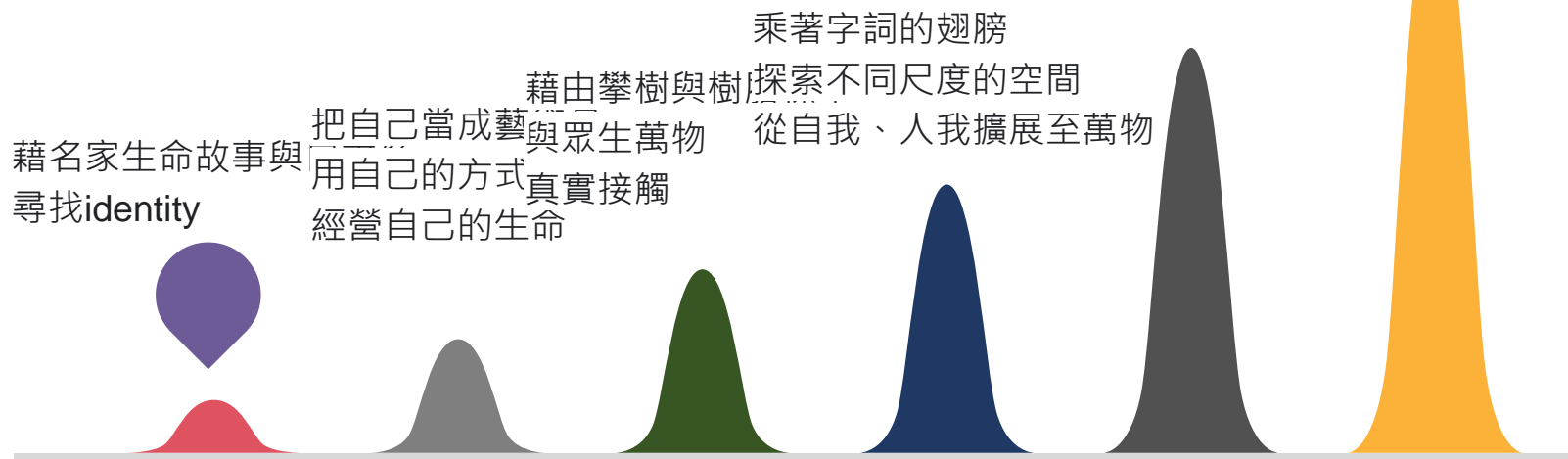
美感躍動
創作發表

3

our courses

beliefs, passion and love

藉典範人物收納生命改變的可能
相信自己的看見
堅持
改變自己 改變他人 改變世界



自畫像



我就是
品牌



生態公民



英文
影像詩



Wangari
英文繪本



綠帶運動
東中實踐

拾綴靈光片羽

自畫像

國文

美術

英文

生活
科技

英文影像詩

用鏡頭說故事

第一期：校園寶可夢

| 課程名稱 |

美感竹東 | 認識在地藝術家

| 單元名稱 |

認識蕭如松

蕭如松與竹東高中

| 子題 |

蕭如松紀念園區

蕭如松校內創作

素養 B1符號運用與溝通表達 | B3藝術涵養與美感素養



| 課程名稱 |

美感探索 | 認識自我-我就是品牌

| 單元名稱 |

五感體驗

自畫像生產線

自畫像商品化

| 子題 |

戶外五感體驗

個人意識的塑造

線稿、色稿

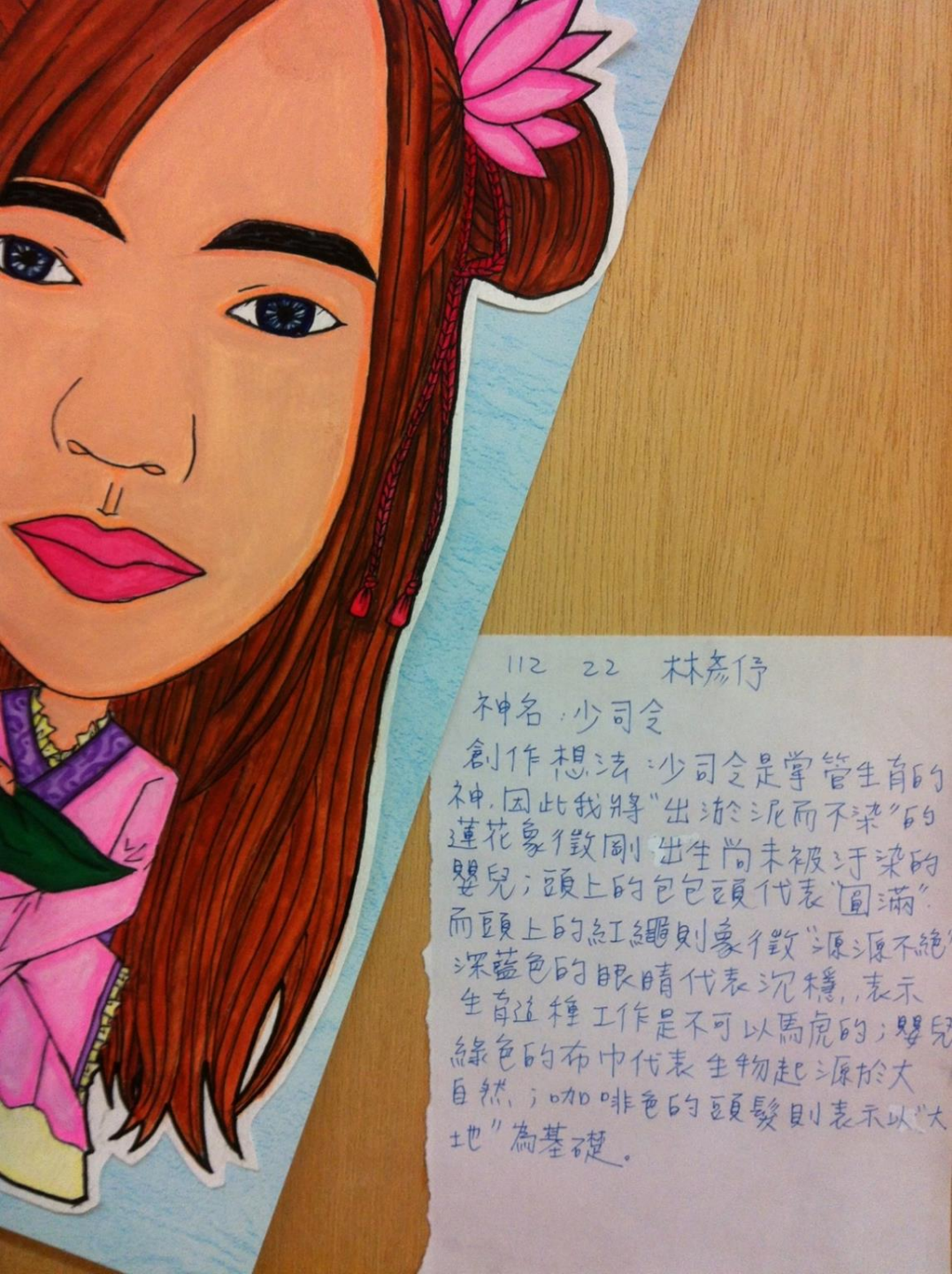
水彩平塗

自畫像與形象的整合

自畫像商品完成發表



素養 B1符號運用與溝通表達 | B3藝術涵養與美感素養



112 22 林嘉伶

神名：少司令
創作想法：少司令是掌管生育的神，因此我將“出淤泥而不染”的蓮花象徵剛出生尚未被污染的嬰兒；頭上的包包頭代表“圓滿”，而頭上的紅繩則象徵“源源不絕”；深藍色的眼睛代表沉穩，表示生育這種工作是不可以馬虎的；嬰兒綠色的布巾代表生物起源於大自然；咖啡色的頭髮則表示以“大地”為基礎。



| 課程名稱 |

美感創作 | Seeds of Change

| 單元名稱 |

英文繪本

英文詩

| 子題 |

旺加里瑪塔伊的一生

改變
希望
和平

英雄速寫英文寫作

校園生態五感體驗

校園攝影

英詩創作

國立竹東高中 美感教育

No Surrender

10414 陳子淵

Never turn back,
Never surrender,
I, the greenish warrior,
combat forever.
Though harsh,
I will not be beaten.



光影舞詩

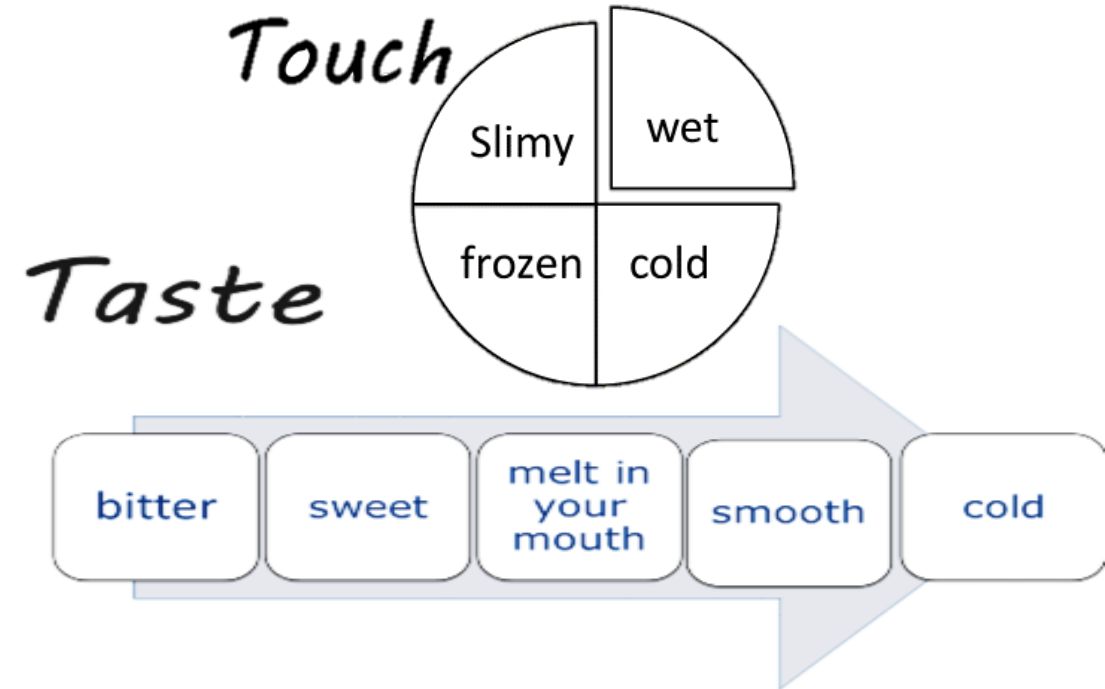
素養 B1符號運用與溝通表達 | B3 藝術涵養與美感素養




Life

The sun brightens up the tree.
The wind greets with smiles.
The leaves dance with
happiness.

謝祥 10716



Life Cycle



My heart is nothing but a flower.
A flower that blossoms in the winter.
It burns like raging fire in the autumn.
For its desire to crawl, it withers.
Its anguished petals fall as well.

- 校園生態系調查
- 樹脂標本
- 攀樹體驗

- 經濟、生態、
國家發展的關係
- 廢棄物的再生創造

生物

歷史

美術

英文

- 自畫像 / 我就是品牌

- My Hero: Wangari Maathai
- Poetry / Photo

第二期：生命樹

| 課程名稱 |

美感體驗 | 生態公民

| 單元名稱 |

攀樹體驗

樹脂標本

生態系調查

| 子題 |

拜樹為師

戶外五感體驗

與樹共舞

葉看葉美麗

校園秘密客

霎那也永恆

第六感應

蝴蝶效應



素養 A2系統思統與解決問題 | B3 藝術涵養與美感素養



葉看葉美麗 | 校園植物調查
校園秘密客 | 微小動物調查

能從自然環境進行多方觀察
運用感官或儀器辨識物體和現象的特性

依據時間或空間的不同以觀察物體和現象的變化

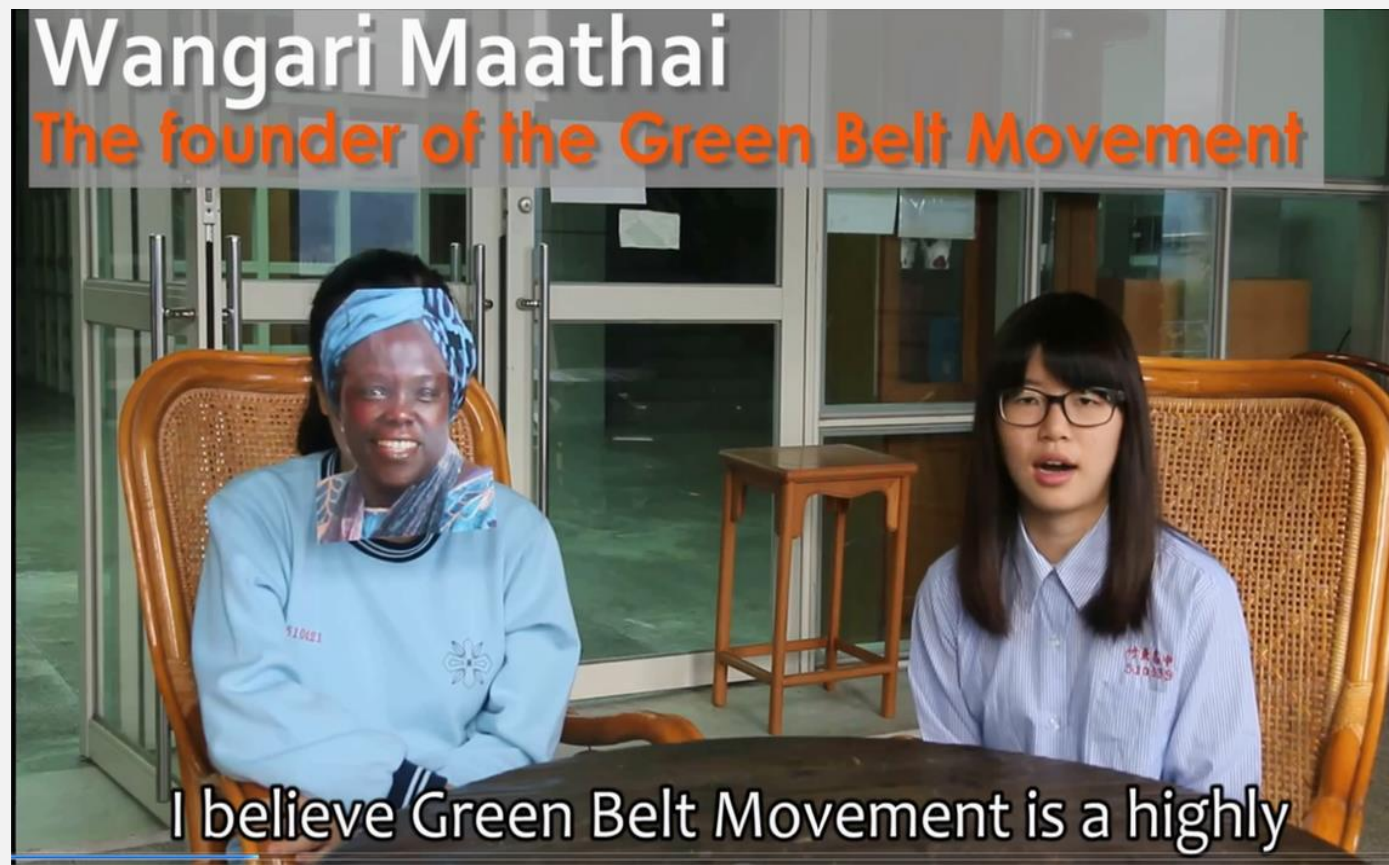
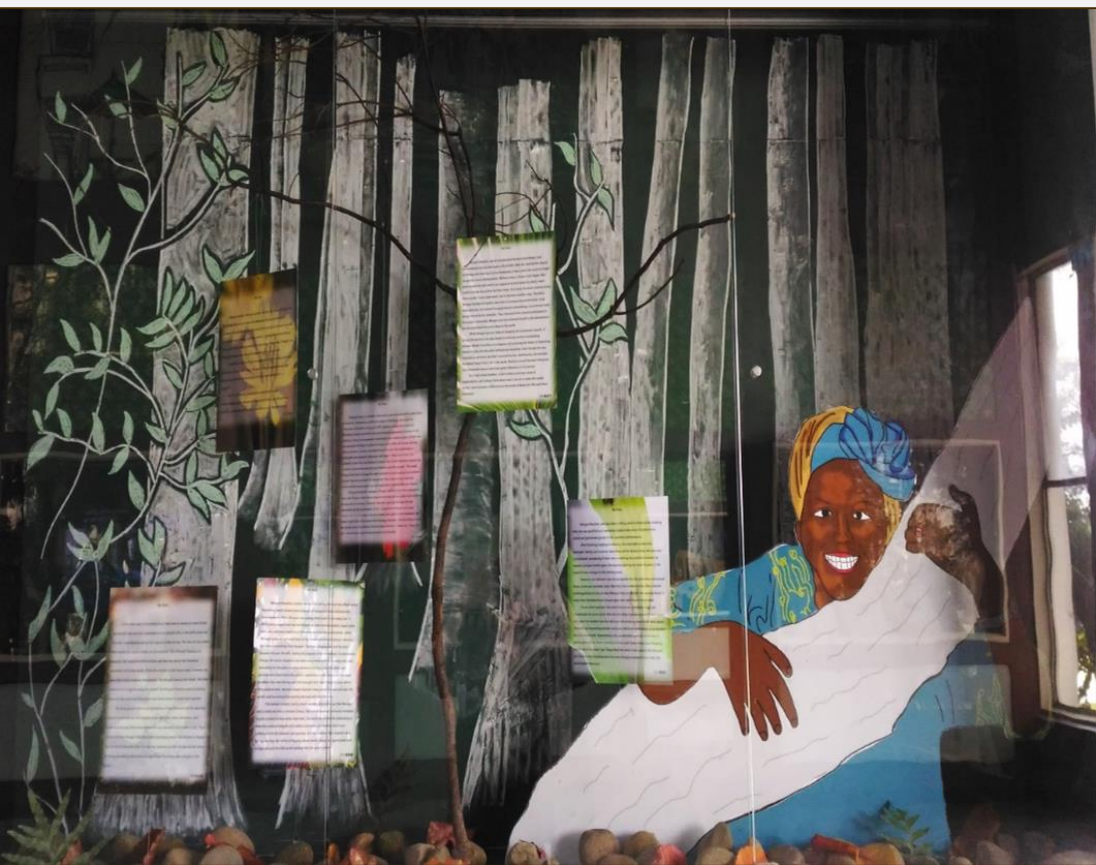
推測所觀察現象的可能成因
依據觀察所得,經由蒐集資訊
閱讀和討論等過程,提出適合科學探究的問題

生活處處是美，只是缺少發現





| 環氧樹脂包埋標本製作 |



以英文書寫 | 人與環境對話的省思

以影片角色扮演的形式
呈現Maathai如何關照自己、他人、環境

| 課程名稱 |

美感省思 | 從肯亞綠帶運動到東中環保生活實踐

| 單元名稱 |

肯亞的前世今生

台灣的綠帶運動

創意環保實作

| 子題 |

歷史地理資源概說

破壞環境的代價

經濟發展與環境永續的兩難

賴桑種樹

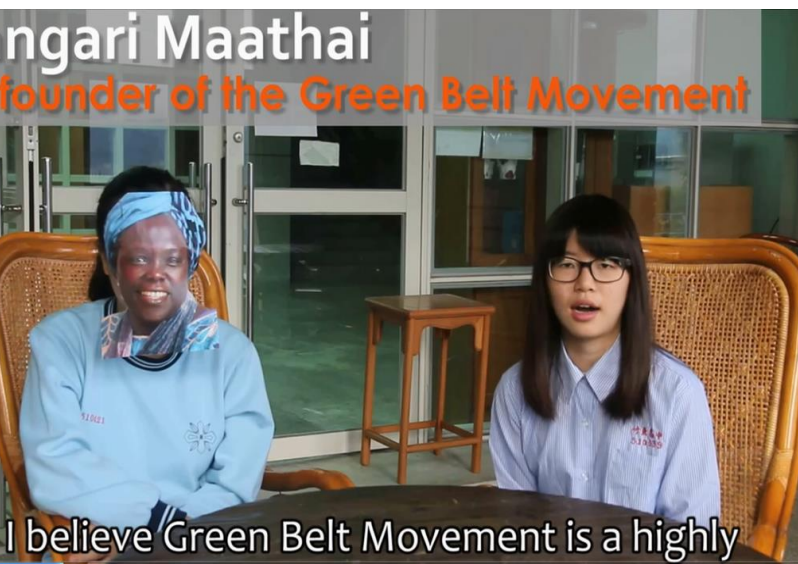
亞泥事件反思

台灣美麗豐富的森林

資源回收從我做起

垃圾就是黃金

創意環保作品完成



素養 C1道德實踐與公民意識

| 課程名稱 |

美感再造 | 生態池環境再造計畫

| 單元名稱 |

設計思考

環境測量

| 子題 |

探究
解讀
問題

不設
限的
發想

反覆
測試
反覆
改良

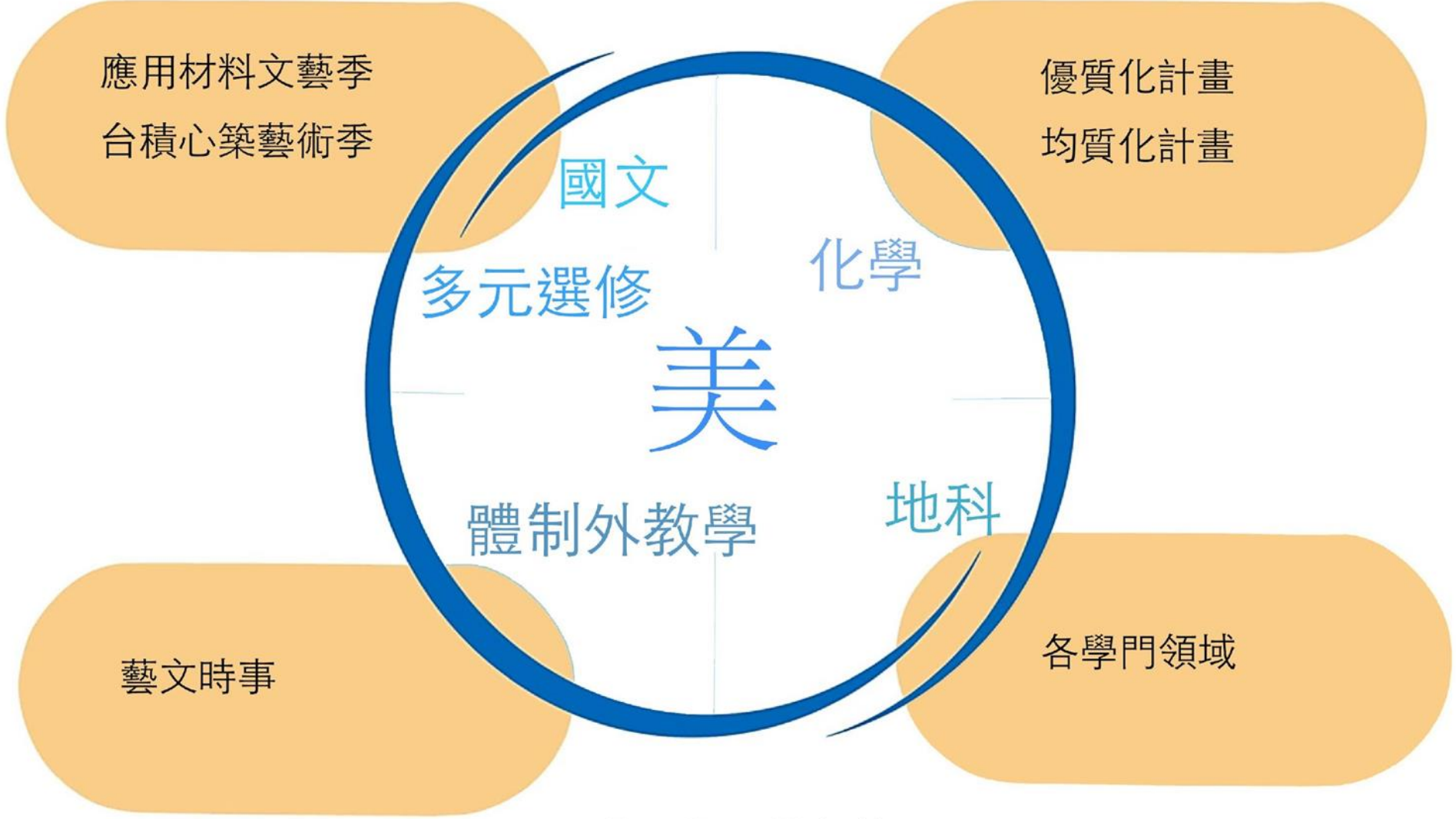
太陽
軌跡
測量

空間
測繪

環境
資料
分析



素養 A2系統思統與解決問題 | B3藝術涵養與美感素養





生態池蚊蟲眾多

發現問題

探討原因

打掃人員未確實執行

積水、昆蟲產卵在落葉堆裡

設計流程架構圖

解決辦法

設置公共垃圾桶

督促打掃人員確實打掃

永續經營

實際執行

購買垃圾桶點放置

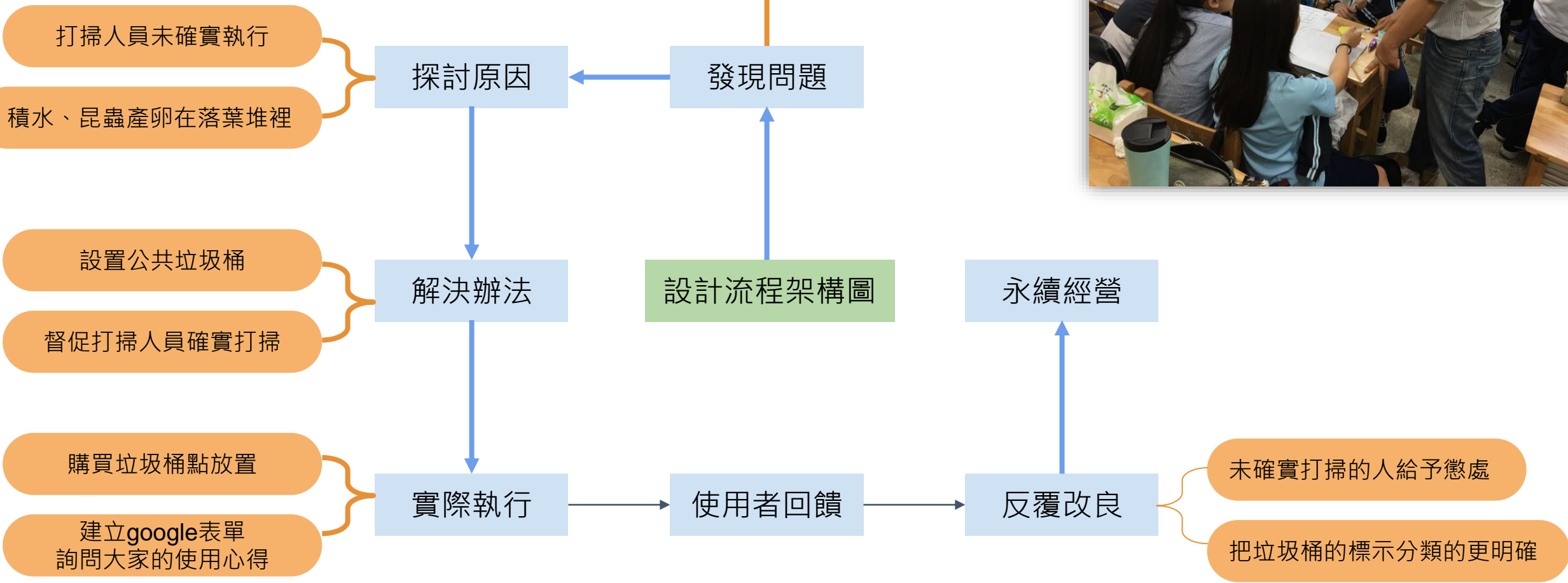
建立google表單
詢問大家的使用心得

使用者回饋

反覆改良

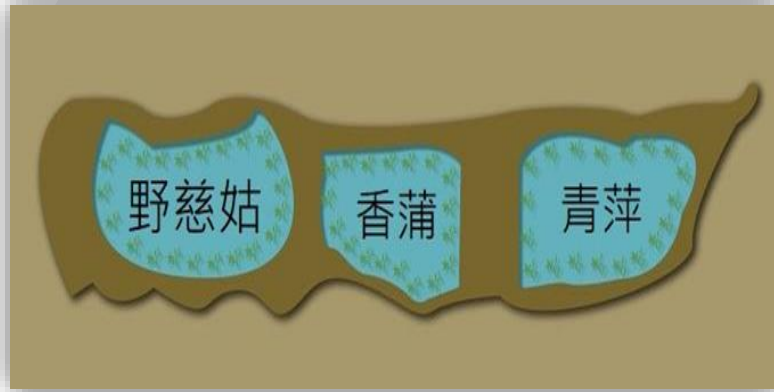
未確實打掃的人給予懲處

把垃圾桶的標示分類的更明確

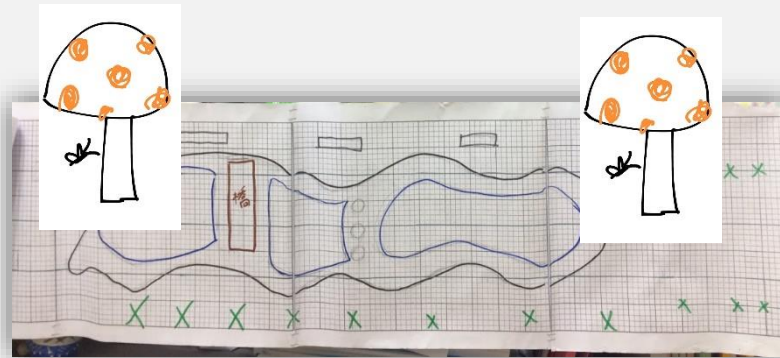
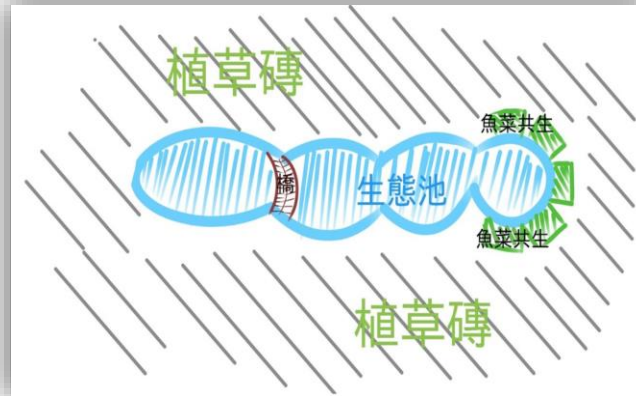


學生的再造方案

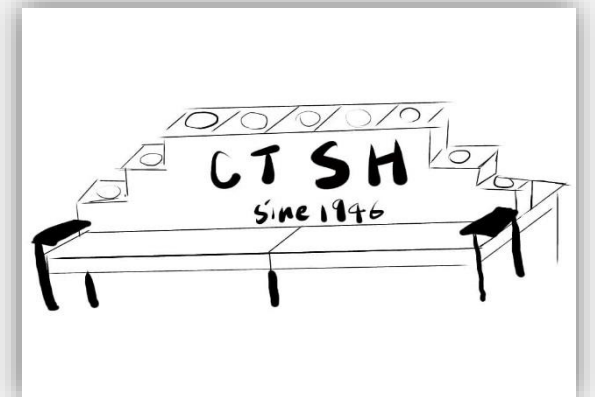
維護與管理

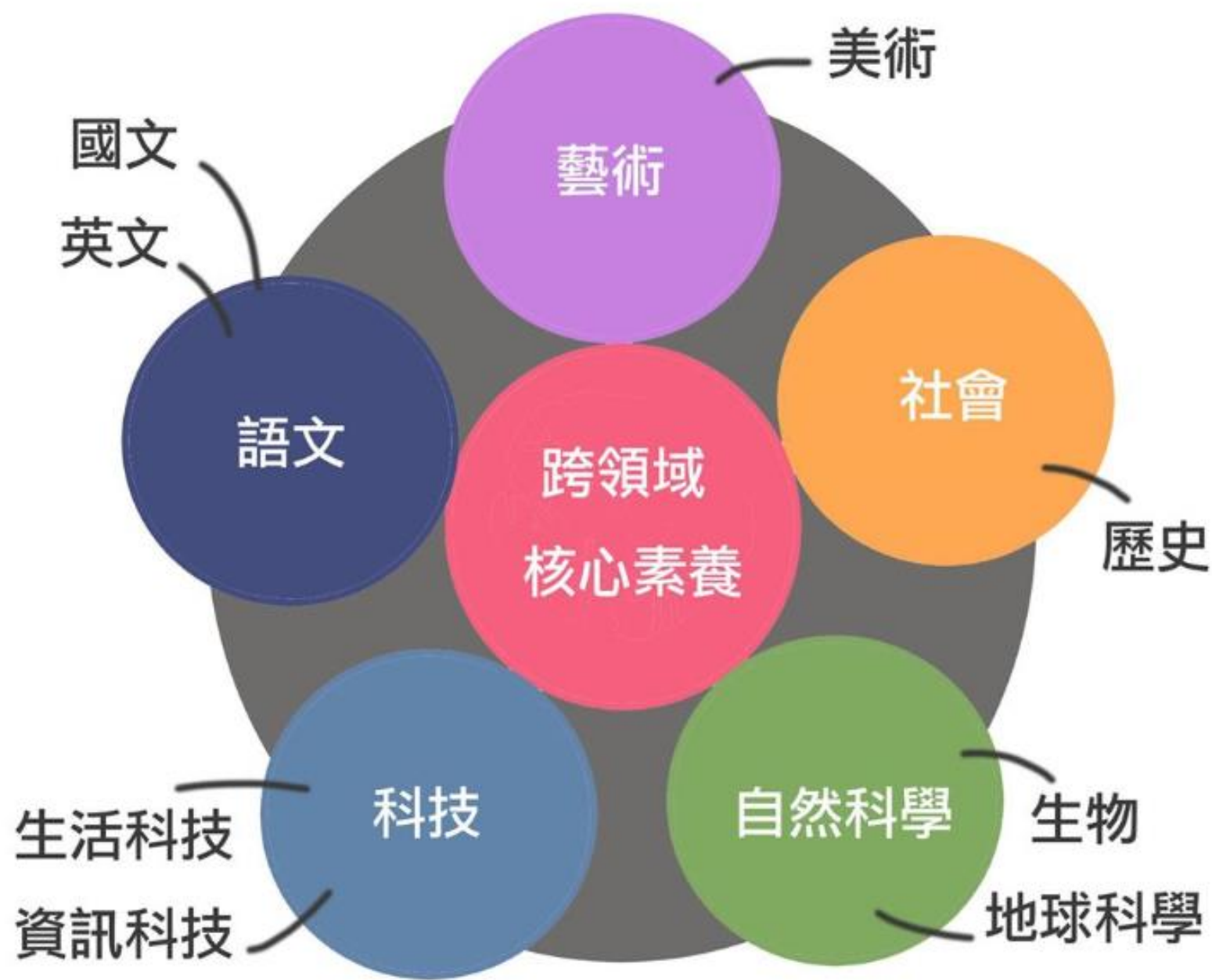


生態與環境



社會與藝術





美感教育

生命教育

場域實踐

美感竹東

美感體驗

美感探索

美感創作

美感省思

美感再造

美感躍動

課綱核心素養

課程	面向	學生圖像
認識在地藝術家	B1 B2	人際競合力
生態公民	A2 B3	自主學習力
我就是品牌	B1 B3	自主學習力
Seeds of Change	B1 B3	人際競合力
肯亞綠帶運動	C1	社會參與
生態池環境再造	A2 B3	自主學習力 社會參與
作品呈現	C1	自主學習力 社會參與

課程屬性

部定	校訂	選修	時數
	✓		6
✓			6
✓			6
✓		✓	6
		✓	4
✓		✓	4
	✓		4

教育

跨領域美感課程



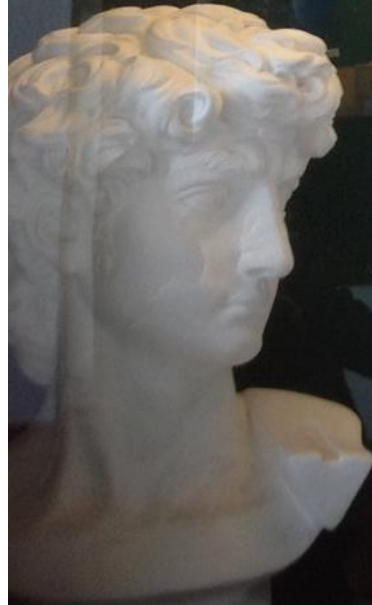
- 生態系調查
- 樹木體驗
- 樹脂標本

- 我就是品牌
- 認識自我
- 自畫像/商品



- 經濟、生態、國家發展
- 回收物創作

- MY Hero
- Poetry/Photo





美感教育

x

生命教育

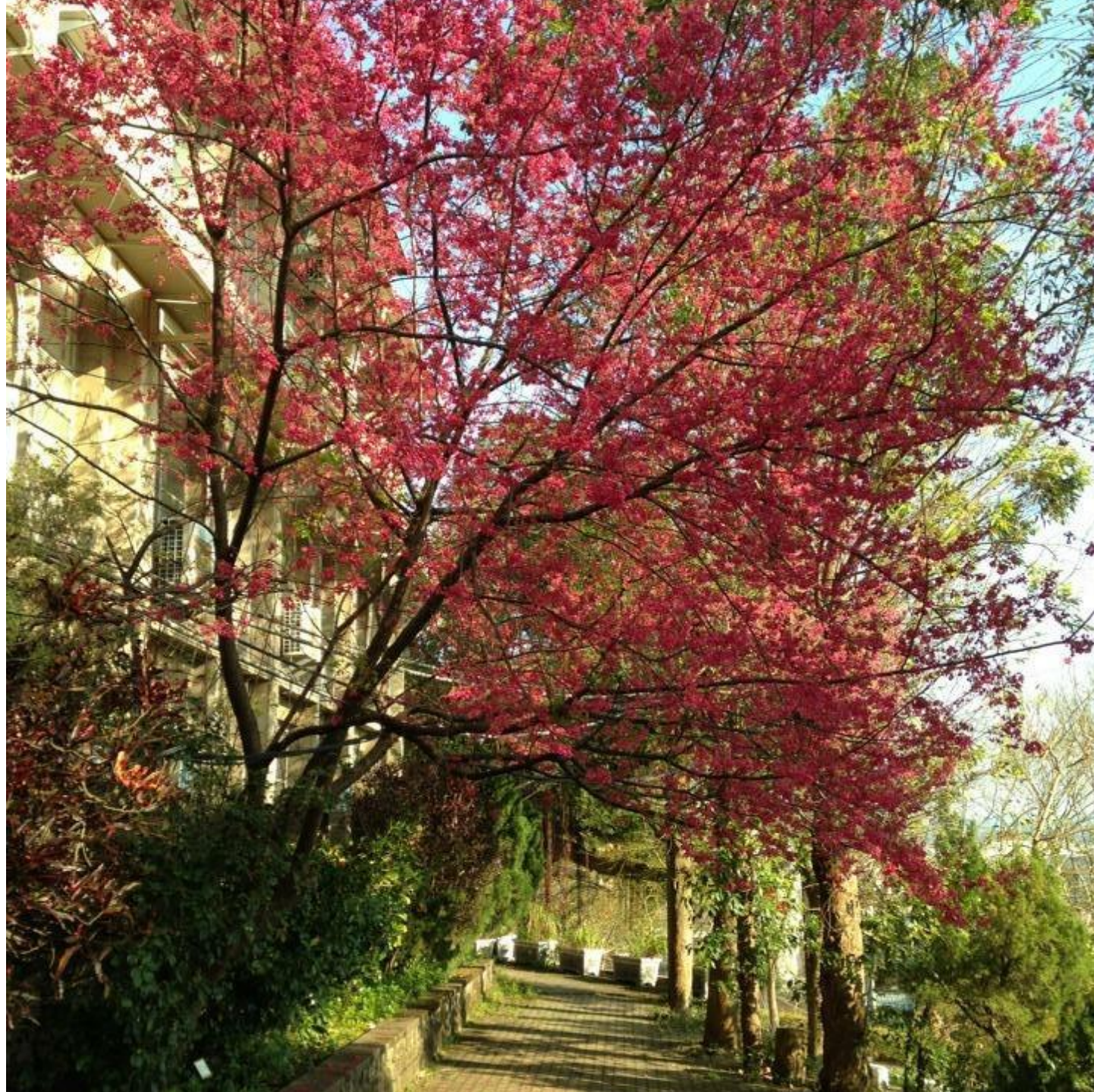


美感教育

x

生命教育





永續的教學生態鏈



永續的教學生態鏈



一種轉換的可能





雖然我不相信沒有種子的地方，會有植物冒出來；
但是，我對種子懷有大信心。
若能讓我相信你有一粒種子，我就期待奇蹟的展現。

--亨利 梭羅



國立竹東高級中學
National Chung Senior High School

竹東高中

校園寶可夢

Campus Pokemon go!

生命樹起林

教學執行	張澤平	美術教師
	黎怡伶 蔡怡雅	英文教師
	蔡智惠	歷史教師
	韓中梅	生物教師
	葉鈞喬	地科教師